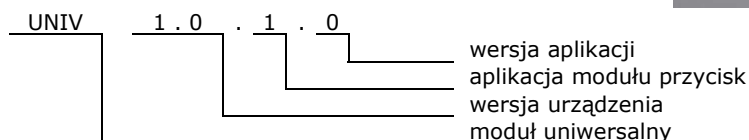


1. Cechy:

- 6-cio kanałowy moduł przycisku. Do 6-ciu bezpotencjałowych przycisków może być podłączonych do modułu.
- Napięcie zasilania 10-24V.
- Pobór prądu 17mA.
- Do montażu na szynie DIN.
- Działanie urządzenia zależne jest od zainstalowanego w nim oprogramowania firmware.



2. Wersja aplikacji



3. Dane techniczne

Strona magistrali

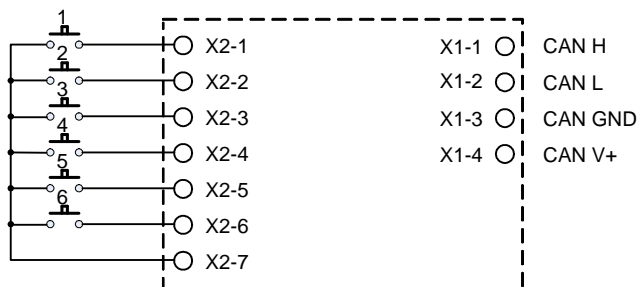
Parametr	Symbol	Wartość	Jednostka
Napięcie zasilania	U_s	10-24V	V
Pobór prądu	I_s	17	mA

Strona wejść przycisków

Parametr	Symbol	Wartość	Jednostka
Maksymalna rezystancja pętli wejściowej	R_{MAX}	500	Ohm
Czas reakcji przycisku	T_{RCT}	20	ms

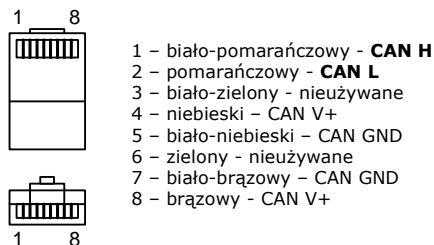
4. Hardware

4.1. Podłączenie



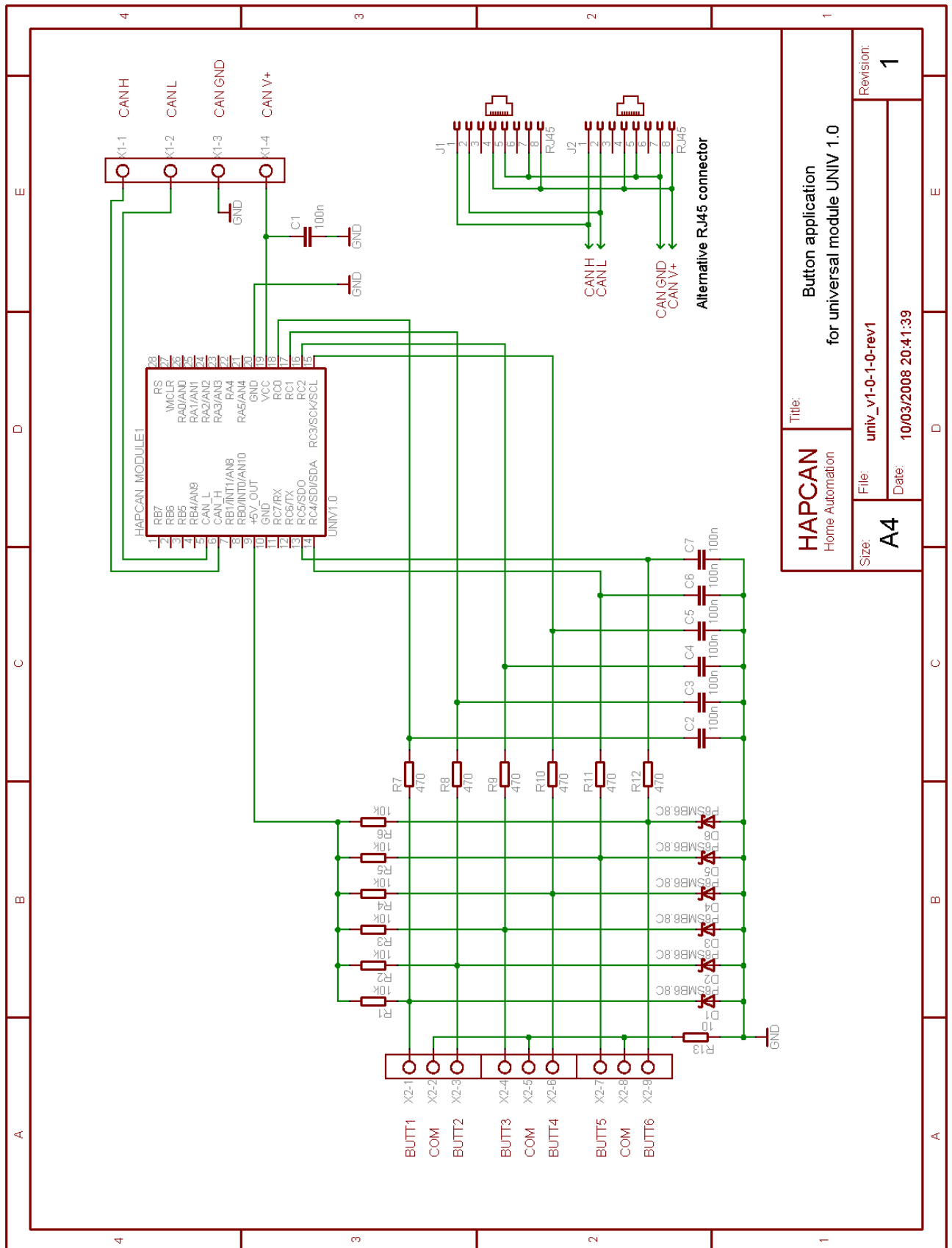
Jeśli moduł jest pierwszy lub ostatni na magistrali, to pomiędzy piny CAN H i CAN L musi być włączony rezystor 120ohm.

Rysunek 1. Schemat połączeń.



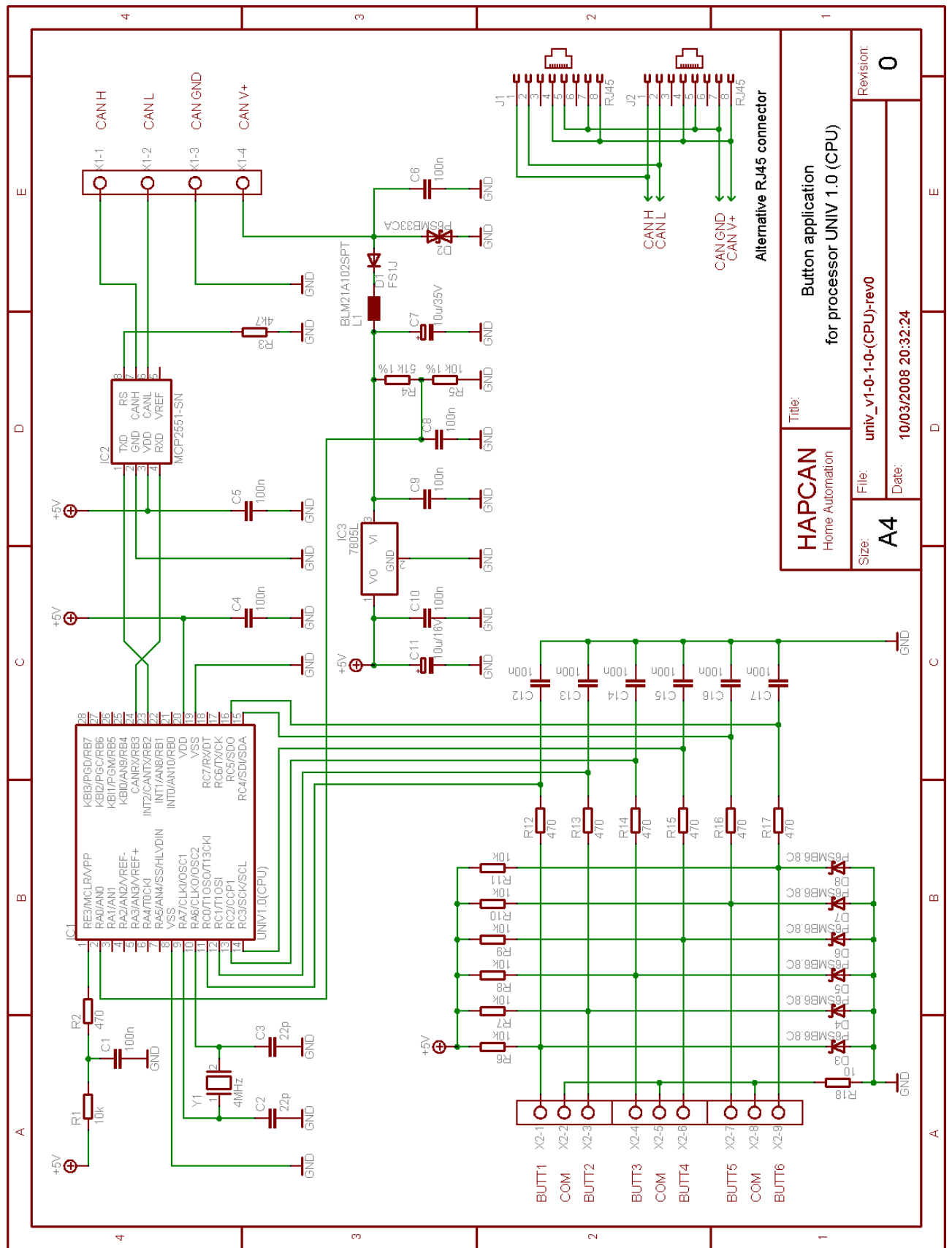
Rysunek 2. Schemat połączenia magistrali dla wersji ze złączem RJ45.

4.2. Schemat



Title: HAPCAN Home Automation		Button application for universal module UNIV 1.0	
Size: A4	File: univ_v1-0-1-0-rev1	Revision: 1	
	Date: 10/03/2008 20:41:39		

Rysunek 3. Schemat ideowy aplikacji przycisku dla modułu UNIV 1.0

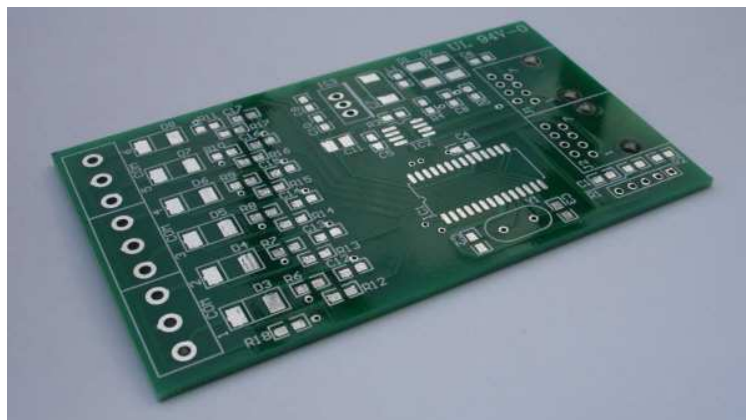


HAPCAN Home Automation		Title: Button application for processor UNIV 1.0 (CPU)	
Size: A4	File: univ_v1-0-1-0-(CPU)-rev0	Date: 10/03/2008 20:32:24	Revision: 0

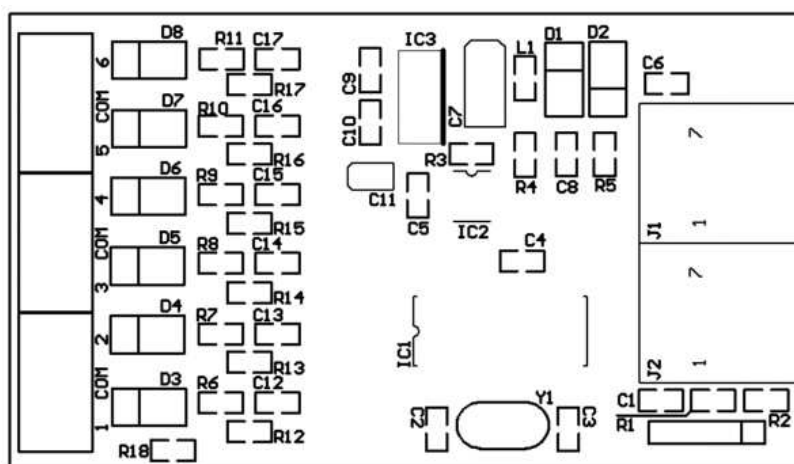
Rysunek 4. Schemat ideowy aplikacji przycisku dla procesora UNIV 1.0 (CPU).

4.3. Płytki drukowana

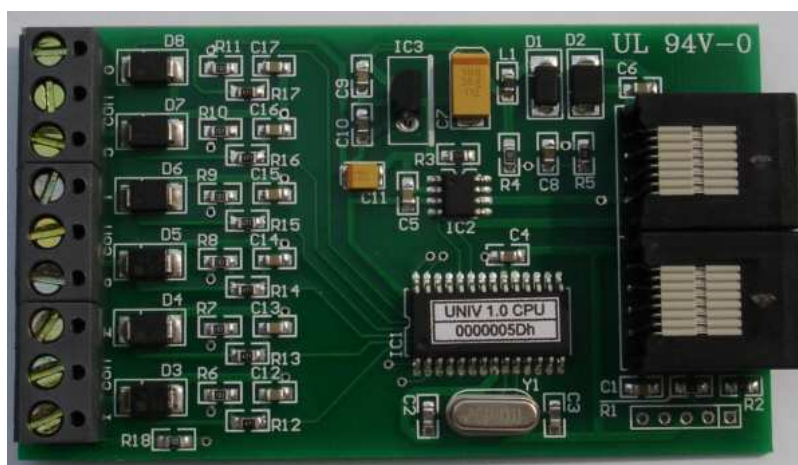
- Płytki drukowana dla aplikacji przycisku UNIV 1.0.1.0 z zastosowaniem procesora UNIV 1.0 (CPU)
- Wymiary płytki 86mm x 50mm



4.3.1. Schemat montażowy

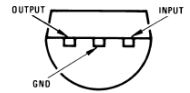


4.3.2. Zmontowana płytka

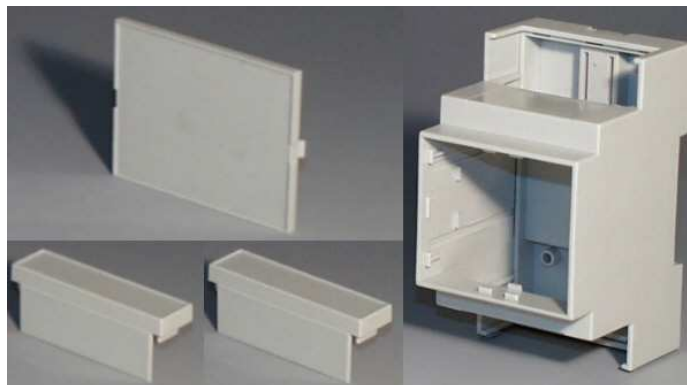


4.3.3. Elementy

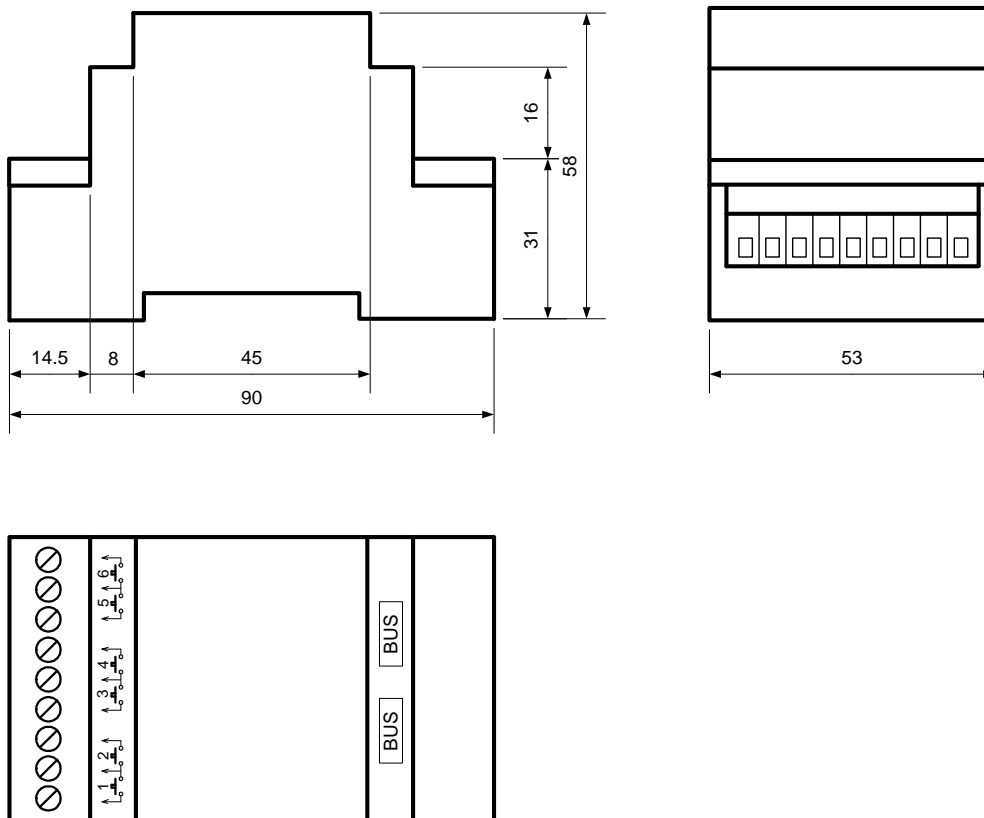
Oznaczenie	Typ	Obudowa	Opis
C1, C4, C5, C6, C8, C9, C10, C12, C13, C14, C15, C16, C17	100nF	0805	Kondensator
C2, C3	22pF	0805	Kondensator
C7	10uF/35V	SME	Kondensator elektrolityczny
C11	10uF/16V	SMB	Kondensator elektrolityczny
R1, R6, R7, R8, R9, R10, R11	10k	0805	Rezystor
R2, R12, R13, R14, R15, R16, R17	470 Ohm	0805	Rezystor
R3	4k7	0805	Rezystor
R4	51k 1%	0805	Rezystor
R5	10k 1%	0805	Rezystor
R18	10 Ohm	0805	Rezystor
L1	BLM21A102SPT	0805	Dławik
Y1	4MHz	HC49-S	Rezonator kwarcowy
D1	FS1J	DO-214	Dioda
D2	P6SMB33CA	DO-214	Dioda zabezpieczająca
D3, D4, D5, D6, D7, D8	P6SMB6.8C	DO-214	Dioda zabezpieczająca
IC1	UNIV 1.0 (CPU)	SOIC-28	Procesor modułu uniwersalnego HAPCAN
IC2	MCP2551-SN	SOIC-8	CAN Transceiver
IC3	LM7805L	TO-92	Stabilizator napięcia
J1, J2	RJ45	L18xW15xH11	Złącze
X2	3x ARK3	H=12,5mm raster=5mm	Złącze zaciskowe


4.4. Obudowa

- Obudowa o szerokości 3 modułów na szynę DIN 35mm
- Wymiary obudowy 90mm x 58mm x 53mm



4.4.1. Wymiary

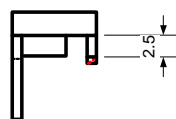
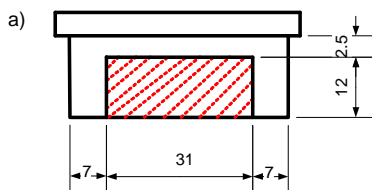


4.4.2. Obróbka mechaniczna

4.4.2.1. Korpus

Korpus nie wymaga zmian.

4.4.2.2. Osłony złącz



Zakreskowane na czerwono obszary należy wyciąć.

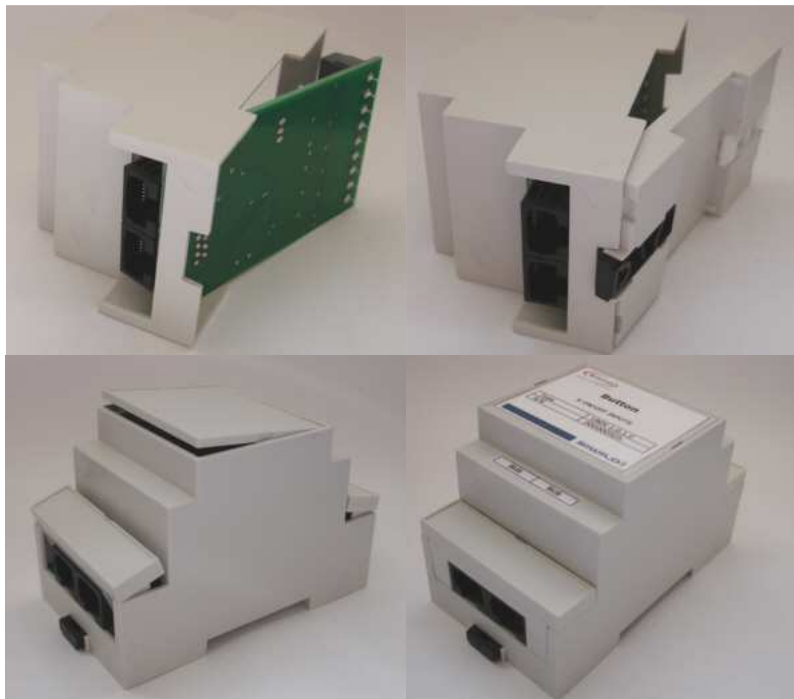
Rysunek a) przedstawia osłonę złącz RJ45.

Rysunek b) przedstawia osłonę złącz zaciskowych

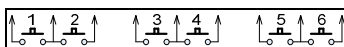
4.4.2.3. Panel czołowy

Panel czołowy nie wymaga zmian.

4.4.3. Montaż



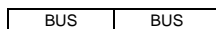
4.4.4. Etykiety



Przycisk

6 WŁ/WYŁ WEJŚĆ

Typ	UNIV 1.0.1.0
S/N	



5. Wersja dokumentu

Plik	Opis	Data
univ_v1-0-1-0-pcba_pl.pdf	Wersja oryginalna	Czerwiec 2008
univ_v1-0-1-0-pcbb_pl.pdf	Uaktualnienie o schematy ideowe	Wrzesień 2009
univ_v1-0-1-0-pcbc_pl.pdf	Moduł nie ma możliwości podłączenia diod LED	Październik 2009